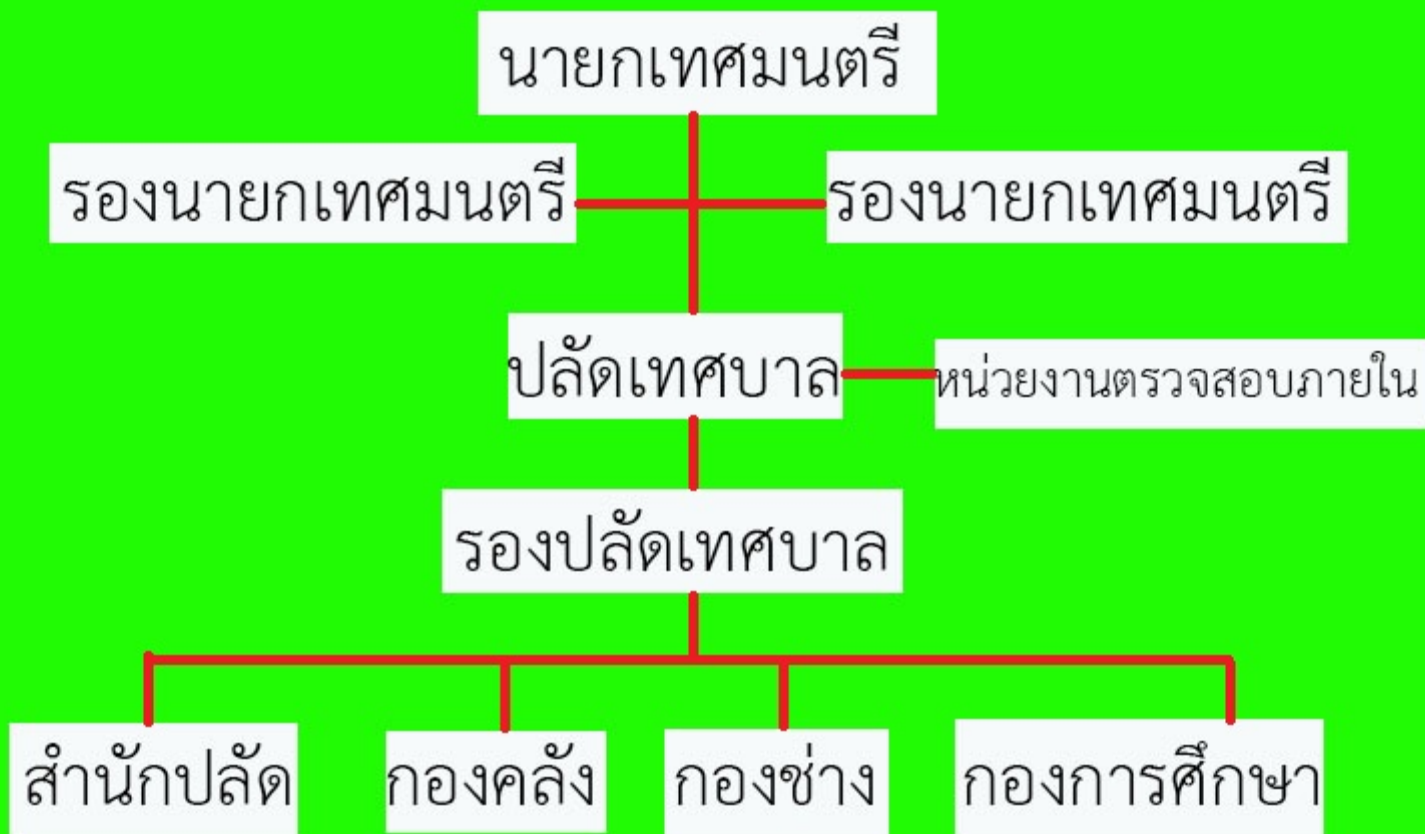
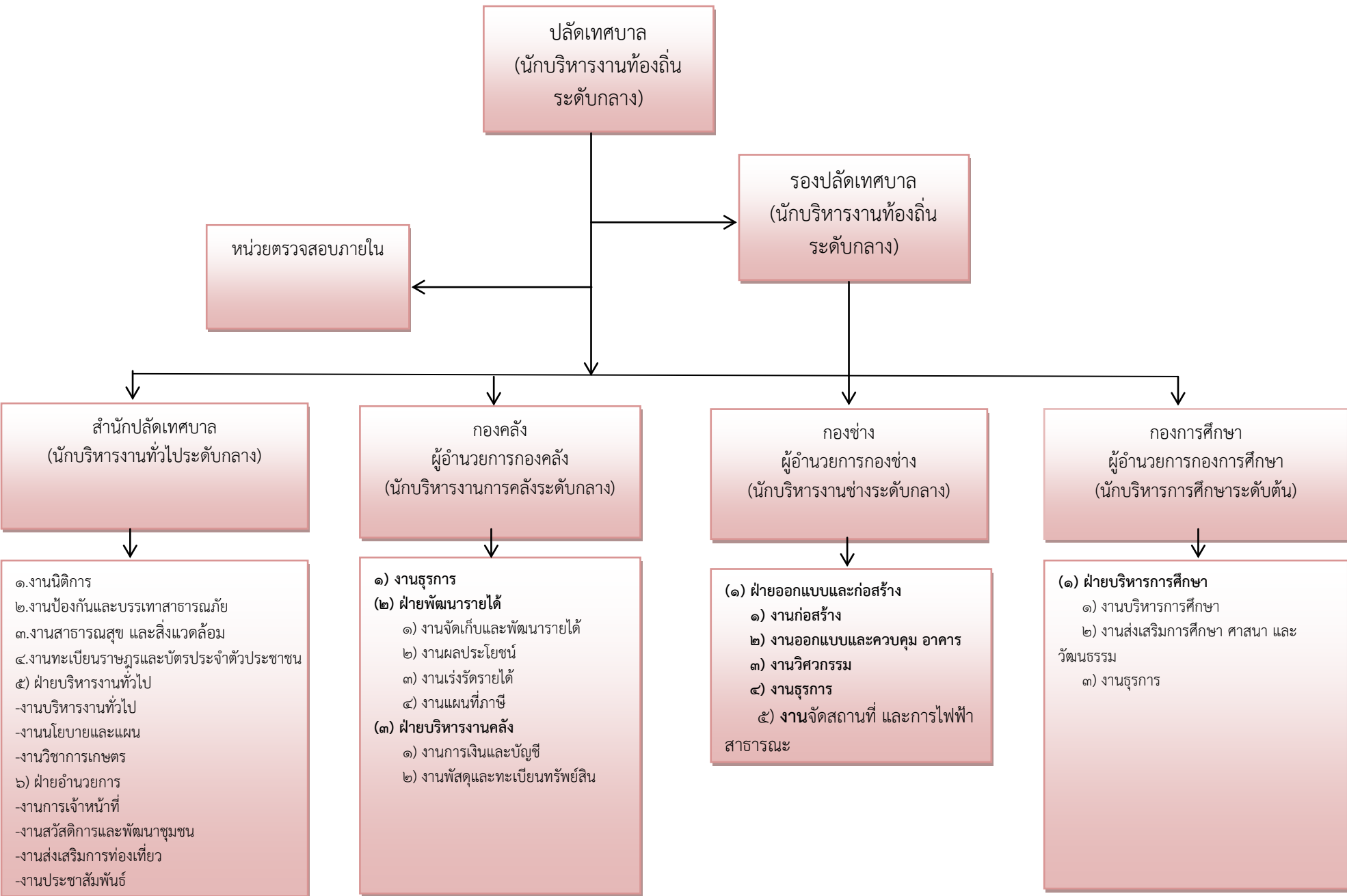


โครงสร้างการบริหารงานเทศบาล





สำนักปลัดเทศบาล

หัวหน้าสำนักปลัดเทศบาล
(นักบริหารงานทั่วไป ระดับกลาง)

- ๑.งานนิติการ
- ๒.งานป้องกันและบรรเทาสาธารณภัย
- ๓.งานสาธารณสุข และสิ่งแวดล้อม
- ๔.งานทะเบียนราษฎรและบัตรประจำตัวประชาชน

- ๑) ฝ่ายบริหารงานทั่วไป
- งานบริหารงานทั่วไป
 - งานนโยบายและแผน
 - งานวิชาการเกษตร

- ๒) ฝ่ายอำนวยการ
- งานการเจ้าหน้าที่
 - งานสวัสดิการและพัฒนาชุมชน
 - งานส่งเสริมการท่องเที่ยว
 - งานประชาสัมพันธ์

กองคลัง

ผู้อำนวยการกองคลัง
(นักบริหารงานการคลังระดับกลาง)

๑.งานธุรการ

๑) ฝ่ายพัฒนารายได้

- งานจัดเก็บและพัฒนารายได้
- งานผลประโยชน์
- งานเร่งรัดรายได้
- งานแผนที่ภาษี

๒) ฝ่ายบริหารงานคลัง

- งานการเงินและบัญชี
- งานพัสดุและทะเบียนทรัพย์สิน

กองช่าง

ผู้อำนวยการกองช่าง
(นักบริหารงานช่างระดับกลาง)

๑) ฝ่ายออกแบบและก่อสร้าง

- งานก่อสร้าง
- งานออกแบบและควบคุมอาคาร
- งานวิศวกรรม
- งานธุรการ
- งานจัดสถานที่และการไฟฟ้าสาธารณะ

กองการศึกษา

ผู้อำนวยการกองการศึกษา
(นักบริหารการศึกษาระดับต้น)

๑) ฝ่ายบริหารการศึกษา

- งานบริหารการศึกษา
- งานส่งเสริมการศึกษา ศาสนา และวัฒนธรรม
- งานธุรการ

